



## **ИНФОРМАЦИОННОЕ ПИСЬМО**

Сибирский институт управления - филиал ФГБОУ ВО «Российская академия народного хозяйства и государственной службы при Президенте Российской Федерации»  
НОЦ «Экономической теории и современной экономической политики»  
Кафедра экономики и инвестиций

### **III Всероссийская научно-практическая конференция с международным участием ИНВЕСТИЦИОННАЯ ПОЛИТИКА, ИНВЕСТИЦИИ И ПРЕДПРИНИМАТЕЛЬСТВО В УСЛОВИЯХ ГЕОПОЛИТИЧЕСКОЙ НЕСТАБИЛЬНОСТИ (ПАМЯТИ В. И. ОГОРОДНИКОВА)**

Для участия в конференции приглашаются представители органов государственной власти и местного самоуправления, преподаватели вузов, научные сотрудники, а также практикующие специалисты, представители бизнеса.

Цель конференции – провести широкое профессиональное обсуждение научных результатов, полученных в рамках исследований инвестиционной политики, инвестиций, предпринимательства, привлечения инвестиций в устойчивое развитие, оценки инвестиционных рисков, стимулирования инноваций, а также сформировать рекомендации по развитию региональных предпринимательских экосистем и повышению инвестиционного потенциала регионов.

**Конференция состоится 01 декабря 2022 г. по адресу:  
г. Новосибирск, ул. Нижегородская, 6.  
(предусмотрен дистанционный формат)**

**Регистрация участников – 12:30 (по местному времени)**

**Начало конференции – 13:00 (по местному времени)**

**Формы участия: очная/заочная (докладчик/слушатель)**

**Язык конференции: русский, английский**

**Заявки на участие принимаются до 20 ноября 2022 г.** Для подачи заявки необходимо заполнить форму регистрации: <https://forms.gle/YtHtR6QUrN2TFFce9><sup>1</sup>

Доклады принимаются до 1 декабря 2022 г. на электронную почту: [gurunyan-tv@ranepa.ru](mailto:gurunyan-tv@ranepa.ru) с указанием в теме письма «На конференцию». Требования к оформлению доклада представлены в приложении.

Доклады участников конференции будут опубликованы в электронном сборнике материалов конференции с индексированием в РИНЦ.

Перед публикацией все доклады проходят научный отбор и проверку в системе «Антиплагиат» (процент неправомерных заимствований не должен превышать 20%).

**Публикация бесплатная. Объем статьи 4-5 страниц.**

От одного автора к печати принимается не более 1 статьи.

Материалы, представленные на конференцию, не рецензируются и не возвращаются.

<sup>1</sup> Если у Вас не открывается регистрационная форма, просим скопировать адрес в поисковую строку браузера



## **Тематика научных направлений конференции:**

### **1. Стимулирование инвестиционной активности в регионах РФ в условиях антироссийских санкций**

#### *Вопросы для обсуждения*

Экономическая политика в сфере инноваций, инвестиций и предпринимательства, формирование благоприятного инвестиционного климата территорий, инвестиционные стратегии на национальном, региональном, отраслевом и корпоративном уровнях. Государственная поддержка инвестиционной деятельности в регионе, финансовые институты поддержки инвестиций в регионе, проектное финансирование в развитии регионов. Аналитика российских факторов развития и безопасности, в том числе определение приоритетов пространственного развития России.

### **2. Инвестиционные риски и методология инвестиционного анализа**

#### *Вопросы для обсуждения*

Риски рынка розничных инвестиций, оценка эффективности инвестиций, методы оценки инвестиционных рисков, управление инвестиционными рисками при реализации долгосрочных проектов, методы сбора и анализа данных при принятии инвестиционных решений, методики оценки кредитоспособности заемщиков, реализующих инвестиционные проекты.

### **3. Предпринимательская экосистема: возможности сохранения и развития в условиях геополитических рисков**

#### *Вопросы для обсуждения*

Новые методы и инструменты предпринимательской политики, лучшие практики государственной и муниципальной поддержки предпринимательской деятельности, цифровая трансформация бизнеса, акселерация стартапов, управление инновациями в бизнес-средах. Стимулирование несырьевого экспорта малого и среднего предпринимательства. Санкции и обеспечение экономической безопасности предпринимательской деятельности. Развитие малого и среднего предпринимательства как фактор экономической безопасности страны.

Мы надеемся, что Конференция послужит основой для плодотворного сотрудничества ученых разных регионов и стран, интересующихся инвестиционной тематикой, а площадка Сибирского института-управления РАНХиГС – пространством для диалога научного сообщества, органов власти и бизнеса по вопросам устойчивого развития регионов РФ.

## **Организационный комитет конференции:**

**Филатова Наталья Геннадьевна**, кандидат экономических наук, доцент, директор НОЦ «Экономической теории и современной экономической политики», доцент кафедры экономики и инвестиций Сибирского института управления – филиала РАНХиГС

**Гурунян Татьяна Валентиновна**, кандидат экономических наук, доцент, доцент кафедры экономики и инвестиций Сибирского института управления – филиала РАНХиГС

**Брызгалова Ирина Валентиновна**, кандидат экономических наук, доцент, доцент кафедры экономики и инвестиций Сибирского института управления – филиала РАНХиГС

## **Контактная информация оргкомитета:**

### **Телефоны:**

+7 (383) 373-12-20 - Филатова Наталья Геннадьевна;

+7 (383) 373-12-33; +7 913-919-32-39 - Гурунян Татьяна Валентиновна.

**E-mail:** gurunyan-tv@ranepa.ru

## ТРЕБОВАНИЯ К ОФОРМЛЕНИЮ ДОКЛАДОВ В СБОРНИКЕ МАТЕРИАЛОВ КОНФЕРЕНЦИИ

**В наименовании файла доклада указывается:** Фамилия И.О.

**Формат страницы:** А5 (размер страницы: 148 мм x 210 мм). **Объем доклада:** не более 5 страниц.

**Поля:** сверху, снизу, слева, справа – 20 мм.

На **первой строке** указывается код классификатора УДК. Шрифт Times New Roman 10 pt, без переносов, без абзацных отступов, выравнивание по левому краю. После индекса необходимо оставить пустую строку.

**Сведения об авторе(ах):** ФИО (инициалы указываются до фамилии). Шрифт Times New Roman 10 pt, без абзацных отступов, полужирный, выравнивание по центру.

**Сведения об организации - аффилиация:** полное наименование учреждения, местонахождение (город, страна). Шрифт Times New Roman 10 pt, курсив, без переносов, без абзацных отступов, выравнивание по центру. После сведений об организации необходимо оставить пустую строку.

В случае, если количество авторов доклада два и более, каждый автор указывается самостоятельно со своей аффилиацией. Между авторами необходимо оставлять пустую строку.

**Название доклада:** шрифт Times New Roman 10 pt, полужирный без переносов, без абзацных отступов, прописными (заглавными) буквами, выравнивание по центру. После названия доклада необходимо оставить пустую строку.

**Далее:**

**Отступ первой строки абзаца:** 5 мм. Не допускается использование табуляции или пробелов для формирования отступа первой строки!

**Аннотация:** шрифт Times New Roman 10 pt через 1,0 интервала, выравнивание по ширине. Слова разделяются одним пробелом. Объем аннотации не более 400 печатных знаков.

**Ключевые слова:** шрифт Times New Roman 10 pt через 1,0 интервала, выравнивание по ширине, допускается не более 6 ключевых слов через запятую.

**Текст статьи:** шрифт Times New Roman 10 pt через 1,0 интервала, выравнивание по ширине. Слова разделяются одним пробелом.

**Оформление таблиц.** Таблицы оформляются в соответствии с ГОСТ 2.105-95.

В названии таблицы указывается слово «Таблица», далее порядковый номер таблицы по тексту. Название таблицы указывается на следующей строке. Шрифт Times New Roman 10 pt, без переносов, полужирный, выравнивание по левому краю. Текст таблицы: шрифт Times New Roman 10 pt (возможно 9 pt), без переносов, выравнивание в заголовках – по центру, текст полужирный; в ячейках – по ширине.

При разрыве таблицы на следующей странице указывается слово «Продолжение таблицы» или «Окончание таблицы», номер. Шрифт Times New Roman 10 pt, без переносов, курсив, выравнивание по правому краю в соответствии с примером.

**Оформление рисунков.** Рисунки (схемы, диаграммы и пр.) оформляются в соответствии с ГОСТ 2.105-95. В сборнике рисунки печатаются в черно-белом формате. Название рисунка указывается под ним. В названии рисунка указывается слово «Рисунок», далее номер и название рисунка. Шрифт Times New Roman 9 pt, без переносов, курсив, выравнивание по центру в соответствии с примером.

**Математические формулы**

- Формулы должны быть набраны в редакторе MS Equation 3.0.
- Небольшие и несложные формулы, не имеющие самостоятельного значения, следует помещать внутри строк текста.
- Наиболее важные, а также длинные и громоздкие формулы оформляются на отдельных строках, нумеруются. На них даются ссылки в тексте.
- Ссылки в тексте на последующую формулу не допускаются.
- Порядковые номера формул следует обозначать арабскими цифрами в скобках у правого края полосы текста. Можно применять также цифры со строчными буквами и звездочки.

– Экспликацию (расшифровку буквенных обозначений величин) необходимо давать после каждой формулы. При большом числе формул с повторяющимися обозначениями целесообразно помещать в начале или в конце издания список этих обозначений с их расшифровкой и в экспликацию повторяющиеся обозначения не включать.

– Все латинские буквы следует набирать светлым курсивом того же кегля, что и основной текст (14 пт), индексы – 12 пт. Буквы греческого и русского алфавитов набираются в прямом начертании.

**Оформление ссылок на источники:** при прямом и непрямом цитировании ссылка на источники приводится в виде сноски внизу страницы в соответствии с ГОСТ 7.1-2003. Нумерация сносок начинается с 1 на каждой странице. Шрифт Times New Roman 9 pt, без переносов, выравнивание по ширине.

**Библиографический список.** Размещается непосредственно после основного текста статьи. Все источники располагаются в алфавитном порядке. При этом сначала следуют источники на русском языке, после них — на иностранном языке. В список литературы не включаются нормативные правовые акты (законы, указы, постановления и др.), стандарты (например, ГОСТы). Идентифицирующие сведения (наименование, номер, дата и др.) о такого рода документах приводятся в тексте при их первом упоминании. Список приводится в двух вариантах: на русском языке, оформленном в соответствии с ГОСТ Р 7.0.5—2008

«Библиографическая ссылка», и в романском алфавите, оформленном в соответствии с требованиями международной библиографической и реферативной базы Scopus. Фамилии авторов статей на английском языке представляются в международной системе транслитерации Британского Института Стандартов ([www.translit.ru](http://www.translit.ru), меню Варианты, пункт BSI). Английские источники остаются без изменений, русскоязычные источники транслитерируются с помощью программы Translit ([www.translit.ru](http://www.translit.ru), меню Варианты, пункт BSI).

#### **Объём доклада должен быть не более 5 страниц формата А5.**

К изданию в Сборнике материалов Конференции одним автором может быть представлена только один доклад.

Авторы несут ответственность за подбор и достоверность приведенных фактов, цитат, статических и социологических данных, имен собственных, географических названий и прочих сведений. Редакционно-издательский отдел оставляет за собой право внесения редакторской правки.

## Пример оформления доклада

УДК 000.000.0

### И. О. Фамилия

*Сибирский институт управления — филиал Российской академии народного хозяйства и государственной службы при Президенте Российской Федерации (Новосибирск, Россия)*

### И. О. Фамилия

*Сибирский институт управления — филиал Российской академии народного хозяйства и государственной службы при Президенте Российской Федерации (Новосибирск, Россия)*

### НАЗВАНИЕ СТАТЬИ

Аннотация. Аннотация. Аннотация. Аннотация. Аннотация.  
Аннотация. Аннотация. Аннотация. Аннотация. Аннотация.  
Аннотация. Аннотация. Аннотация. Аннотация. Аннотация.  
Аннотация. Аннотация. Аннотация. Аннотация. Аннотация.  
Аннотация. Аннотация.

*Ключевые слова:* ключевое слово, ключевое слово, ключевое слово, ключевое слово

Текст. Текст. Текст. Текст. Текст. Текст. Текст. Текст. Текст. Текст.  
Текст. Текст. Текст. Текст. Текст. Текст. Текст. Текст. Текст. Текст.  
Текст. Текст. Текст. Текст. Текст. Текст. Текст. Текст. Текст. Текст.  
Текст. Текст.

Текст. Текст. Текст. Текст. Текст. Текст. Текст. Текст. Текст. Текст.  
Текст. Текст. Текст. Текст. Текст. Текст. Текст. Текст. Текст. Текст.  
Текст. Текст. Текст. Текст. Текст. Текст. Текст. Текст. Текст. Текст.  
Текст. Текст. Текст. Текст. Текст. Текст. [1]

Текст. Текст. Текст. Текст. Текст. Текст. Текст. Текст. Текст. Текст.  
Текст. Текст. Текст. Текст. Текст. Текст. Текст. Текст. Текст.

Текст. Текст. Текст. Текст. Текст. Текст. Текст. Текст. Текст.  
Текст.

*Таблица 1*

**Название таблицы**

Заголовок 1	Заголовок 2	Заголовок 3	Заголовок 4
Текст. Текст.	Текст. Текст.	Текст. Текст.	Текст. Текст.
Текст. Текст.	Текст. Текст.	Текст. Текст.	Текст. Текст.

## Пример оформления доклада

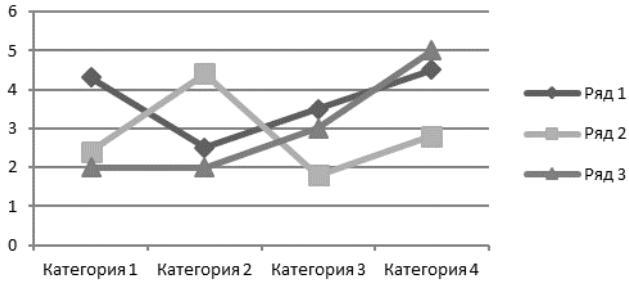


Рис. 1 Диаграмма

Текст. Текст. Текст. Текст. Текст. Текст. Текст. Текст. Текст.  
Текст. Текст. Текст. Текст. Текст. Текст.

Текст. Текст. Текст. Текст. Текст. Текст. Текст. Текст. Текст.  
Текст. Текст. Текст. Текст. Текст.

Текст. Текст. Текст. [2] Текст. Текст. Текст. Текст. Текст.  
Текст. Текст. Текст. Текст. Текст. Текст. Текст. Текст. Текст.  
Текст. Текст. Текст. Текст. Текст. Текст. Текст. Текст. Текст.  
Текст. Текст. Текст. Текст. Текст. Текст. Текст. Текст. Текст.  
Текст. Текст. Текст. Текст.

1. Фамилия И. О. Название источника. – 2 изд. – Новосибирск: Название издательства, 2013. –С. 35-41.
2. Фамилия И. О. Название источника. - Москва: Название издательства, 2002. – С. 456-481.

## *Пример оформления доклада*

### **Англоязычный блок статьи**

**I. S. Sidorov**

Siberian Institute of Management — a branch of The Russian Presidential Academy of national economy and public administration (Novosibirsk, Russia)

**I. P. Petrov**

Siberian Institute of Management — a branch of The Russian Presidential Academy of national economy and public administration (Novosibirsk, Russia)

### **INTERNATIONAL HUMANITARIAN COOPERATION AS A FACTOR OF DEVELOPMENT OF FRONTIER ZONE**

**Abstract** (не менее 150 слов)

**Keywords** (5—6 слов)

### *сведения об авторах*

**Сидоров Иван Сергеевич** — доктор политических наук, Сибирский институт управления — филиал Российской академии народного хозяйства и государственной службы при Президенте Российской Федерации, профессор кафедры политических наук и технологий. E-mail:

**Петров Игорь Павлович** — Сибирский институт управления — филиал Российской академии народного хозяйства и государственной службы при Президенте Российской Федерации, магистрант кафедры политических наук и технологий. E-mail:

**Sidorov Ivan S.** — Ph. D., Professor, Siberian Institute of Management — a branch of The Russian Presidential Academy of national economy and public administration, Professor Faculty of Political science and Technology. E-mail:

**Petrov Igor P.** — Siberian Institute of Management — a branch of The Russian Presidential Academy of national economy and public administration, Post-graduate student of the Faculty of Faculty of Political science and Technology. E-mail: